



14 Rue de la Boule d'Or  
10100 Romilly sur Seine

Tél: 03 25 24 33 33  
Port: 06 85 53 68 60  
Fax: 03 25 39 04 69

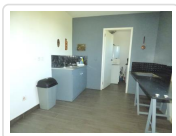
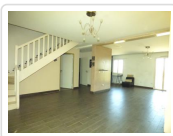
## Pavillon Independant De 2010 En Bon Etat De 106 M<sup>2</sup> Habitables (ref. 2718)

127 000 €



### Détail du bien

<b>Référence</b>	2718
<b>Ville</b>	St Oulph
<b>Catégorie</b>	Pavillon Independant
<b>Superficie du terrain</b>	857 m <sup>2</sup>
<b>Surface habitable</b>	106 m <sup>2</sup>
<b>Nombre de chambres</b>	3
<b>DPE (Diagnostic de ...)</b>	E
<b>Prix</b>	127 000 €
<b>Taxe foncière</b>	568 €



### Descriptif du bien

Entrée sur PIECE DE VIE carrelée de 43 m<sup>2</sup> avec ESPACE CUISINE et SEJOUR/SALON avec un insert, WC avec possibilité de douche, bureau et buanderie. A l'étage parquet flottant : couloir, 3 chbres de 10.55 m<sup>2</sup> à 13.65 m<sup>2</sup>, SDB avec WC. Dble vitrage. CH. ELECT. + INSERT. Terrasse

### Notes

Agence de la Boule d'Or, 14 Rue de la Boule d'Or, 10 100 ROMILLY SUR SEINE

Tél: 03 25 24 33 33

Port: 06 85 53 68 60

E-mail: delabouledor@wanadoo.fr

Ouvert du lundi au samedi de 9h30 à 12h00 et de 14h30 à 18h30